

(SÉANCE C49 : LES NOUVELLES PERFORMANCES DES TECHNIQUES INVISIBLES PAR GOUTTIÈRES THERMOFORMÉES)

La technique par aligneurs : un traitement alternatif

Après avoir traité plus de 1 000 patients avec le système Invisalign, et après avoir effectué plus de 50 conférences sur le sujet dans de prestigieux congrès scientifiques et universités, j'ai décidé en 2008, de pratiquer exclusivement la technique par aligneurs comme alternative aux traitements par multibagues fixes pour les déplacements dentaires provoqués. Explication.

Nous vous montrerons aujourd'hui toutes les possibilités de ce système, de cas simples d'alignement, à des cas très complexes de chirurgie bi-maxillaire, d'encombrement majeur, de malocclusion sévère, d'accompagnement et de préparation aux traitements implantaires parodontaux, occlusodontaux et, depuis 2009, aux traitements des adolescents et des enfants dès 10 ans. Voici trois bonnes raisons d'utiliser ce procédé :

DES GOUTTIÈRES... AU SYSTÈME INVISALIGN

Les gouttières sont utilisées depuis longtemps

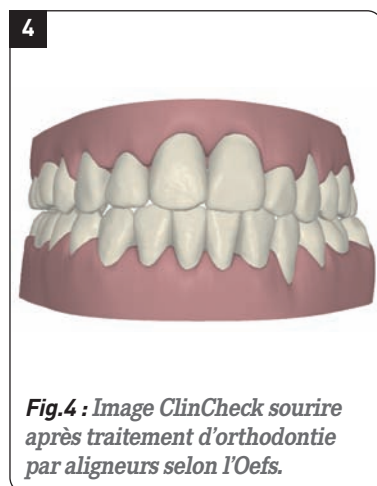
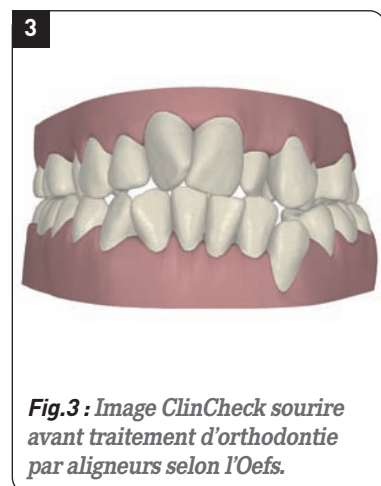
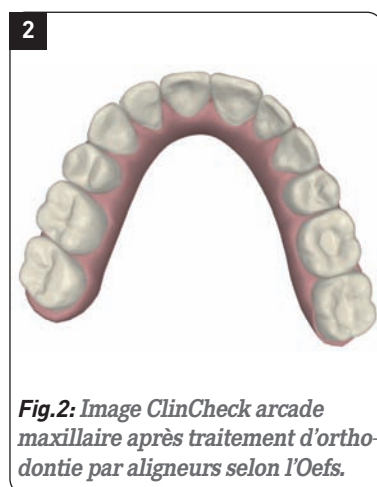
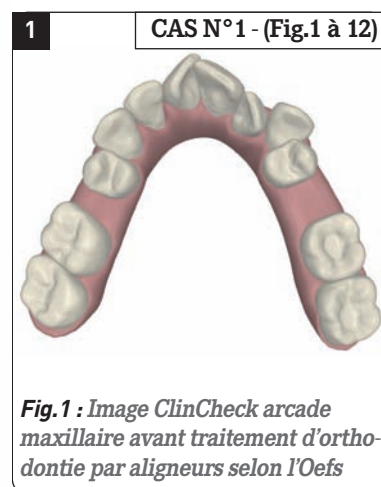
par les chirurgiens-dentistes. La technique par aligneurs est utile en occlusodontie, en dentisterie esthétique pour les éclaircissements, en prévention pour renforcer l'émail, en sport pour éviter les fractures, en posturologie pour l'équilibre du corps et en psychologie contre le stress et bruxisme. Les orthodontistes les utilisent aussi depuis plus de 60 ans pour des contentions ou déplacements mineurs. Aujourd'hui, la fabrication de gouttières thermoformées se fait à partir de modèles obtenus par l'association de la stéréolithographie (procédé de prototypage rapide) dans la résine liquide et d'un set-up informatique 3D statique et dynamique. Nous avons la possibilité de choisir par informatique, la vitesse

et la quantité de déplacement entre chaque gouttière. Les auxiliaires de traitement d'orthodontie, les procédés et matériaux de dentisterie apportent de nouvelles possibilités pour le patient, tant pour le confort et l'esthétique que pour les possibilités thérapeutiques. Align Technology, créé en 1998 et l'arrivée du système Invisalign en 2001 en Europe ont révolutionné la pratique de l'orthodontie amovible pour les généralistes et les spécialistes. Le système développé en 1997 par Align Technology a beaucoup évolué en 13 ans... En juillet 2010, plus de 1,2 Millions de patients ont bénéficié de ce système et 59 Millions d'aligneurs (gouttière transparente qui déplace les dents) ont été fabriqués. Plus de

61 770 dentistes et orthodontistes au niveau international ont été formés à ce système : il est enseigné en France aux facultés de Paris, Strasbourg, Toulouse et Bordeaux. Plus de 220 articles scientifiques internationaux sont publiés sur ce système, prouvant l'efficacité et repoussant les limites de jour en jour de l'appareillage en fonction de l'expérience, de la maîtrise des gouttières, des auxiliaires, et de la formation du praticien.

L'ALTERNATIVE AU TRAITEMENTS MULTIBAGUES

Pour tous les adolescents et enfants, dès dix ans, en limitant les extractions orthodontiques. Au début, si nous limitons les gouttières aux



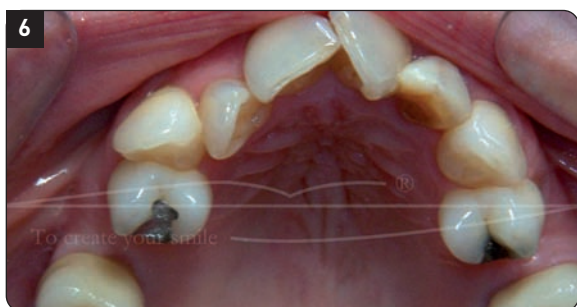


Fig. 6 : Arcade maxillaire avant traitement d'orthodontie par aligneurs selon l'Oefs.



Fig. 7 : Arcade maxillaire en fin de traitement d'orthodontie par aligneurs selon l'Oefs ; avant prothèse.



Fig. 8 : Prothèse arcade maxillaire par laboratoire 3S Éric Sala ; La Seyne sur Mer.



Fig. 9 : Arcade maxillaire après restauration en dentisterie esthétique par Dr Nadal ; Six Fours les Plages.



Fig. 10 : Sourire avant traitement d'orthodontie par aligneurs selon l'Oefs.



Fig. 11 : Sourire après traitement d'orthodontie par aligneurs selon l'Oefs.



Fig. 12 : Sourire face après restauration en dentisterie esthétique par Dr Nadal ; Six Fours les Plages.

Aujourd'hui, la fabrication de gouttières thermoformées se fait à partir de modèles obtenus par l'association de la stéréolithographie dans la résine liquide et d'un set-up informatique 3D statique et dynamique

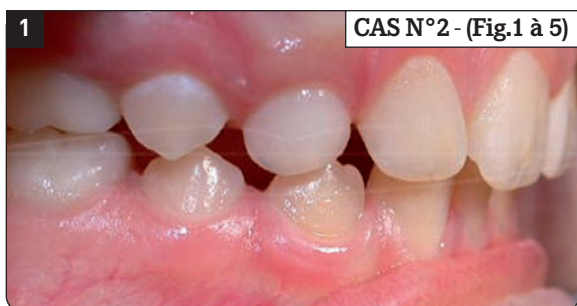


Fig. 1 : Avant traitement d'orthodontie par aligneurs selon l'Oefs.



Fig. 2 : Avec gouttières durant le traitement d'orthodontie par aligneurs selon l'Oefs.



Fig. 3 : Après le traitement d'orthodontie par aligneurs selon l'Oefs.

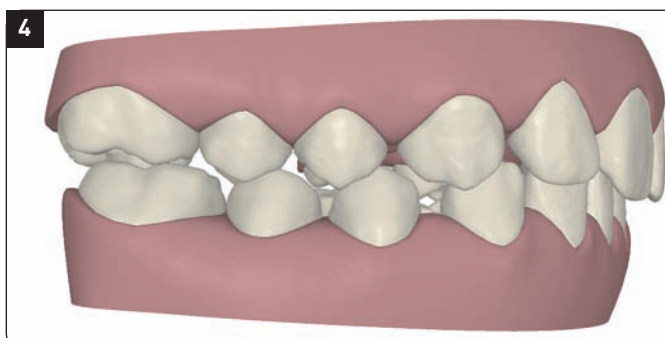
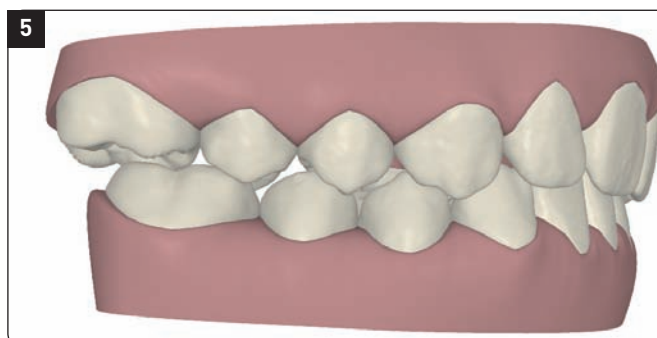


Fig. 4 : Image ClinCheck avant traitement d'orthodontie par aligneurs selon l'Oefs.



CAS N°2 - (Fin)

Fig. 4 : Image ClinCheck après traitement d'orthodontie par aligneurs selon l'Oefs.

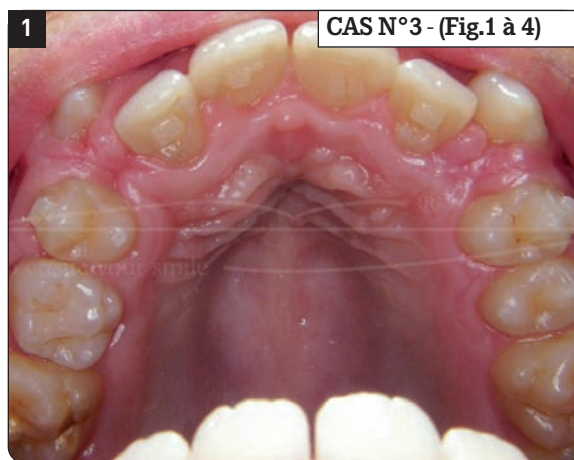


Fig.1 : Arcade maxillaire avant traitement d'orthodontie par aligneurs selon l'Oefs.



Fig.2 : Arcade maxillaire pendant traitement d'orthodontie par aligneurs selon l'Oefs.



Fig.3 : Arcade maxillaire peu avant la fin du traitement d'orthodontie par aligneurs selon l'Oefs.

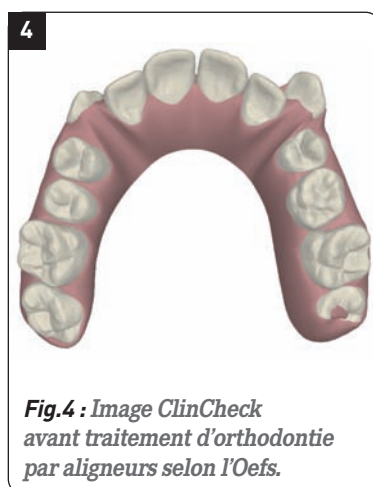


Fig.4 : Image ClinCheck avant traitement d'orthodontie par aligneurs selon l'Oefs.

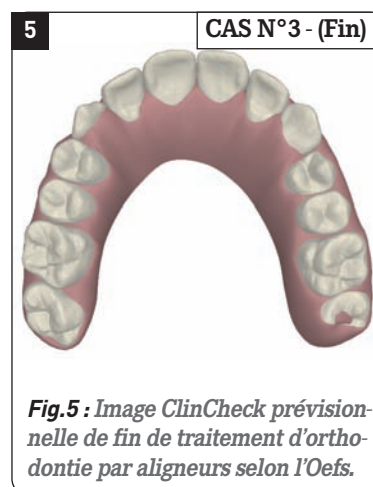


Fig.5 : Image ClinCheck prévisionnelle de fin de traitement d'orthodontie par aligneurs selon l'Oefs.

désagréments des systèmes fixes collés sur les dents (tels les dents fêlées, les dysplasies de l'émail, les musiciens qui utilisent les instruments à vent, les sports de combats) ; en 2010, nous pouvons proposer cette technique à tout type de déplacement, dans la mesure où le patient est prévenu de l'utilisation d'auxiliaires de traitement. Depuis avril 2009, avec l'arrivée du système Invisalign Teen, les adolescents peuvent en bénéficier, ainsi que les enfants dès l'âge de dix ans. L'association de cet appareillage et des concepts du système DAC, pour limiter les extractions et l'utilisation des forces extra-orales, est une nouvelle alternative dans les traitements d'orthodontie sans extraction, sans bagues et sans douleur.

DES TRAITEMENTS RÉALISABLES PAR L'OMNIPRATICIEN

De nombreux chirurgiens-dentistes généralistes utilisent le système multibagues dans les traitements adultes pour aider à la réhabilitation prothétique, ou au traitement implantaire, parodontal et articulaire. Nous vous montrons l'intérêt du Clincheck en complément des wax-up et set-up prothétiques, ainsi que l'intérêt de la planification et du port des aligneurs lors de redressement d'axes dentaires, de réorganisation implantaire de rééquilibrage occlusale et d'accompagnement des traitements parodontaux. Explication par des cas. ■

Dr Patrice BERGEYRON

- Spécialiste qualifié en Orthopédie Dento-Faciale à Bandol.
- Président de la Société Française d'Orthodontie Plastique par Aligneurs (Sfopa).
- Président de l'International Society of Functional and Esthetic Orthodontic of the Smile (Isfeso)